



いたこの社会福祉 きずな

第 58 号

2022. 6.23

令和 4 年

発行責任者

社会福祉法人

潮来市社会福祉協議会

会長 根本 健助

TEL 63-1296



ITAKO子ども フードパントリー開催

潮来市社協・NPO法人わくわくネット
65・にじっこカフェ・子どもふれあい
食堂と共同で開催しました。

フードパントリーとは…

ひとり親家庭や子育て世帯など、食品を
必要とされる方に、企業や団体などから
寄付していただいた食品の無料配布を行
う活動です。



目次

社協会費・・・・・・・・・・・・・・・・・・ P2
 善意の箱・赤い羽根募金報告・・・・・・ P3
 特例貸付・ごみ出し支援事業・・・・・・ P4

ボランティアコーナー・・・・・・・・・・・・ P5
 社協からのお知らせ・・・・・・・・・・・・ P6

潮来市 社協  で検索

 i.shakyo@poem.ocn.ne.jp

令和3年度 会費収入 合計 3,839,500円

令和3年度 社協会員名簿 (敬称略)

一般会費 2,883,500円 (500円×5,767世帯)

特別会費 10,000円×68口

【個人】潮来市社会福祉協議会 理事等

1口10件	秋永 克昭、荒原 茂、市川 隆男、方波見 守一、坂本 貴徳、關戸 多鶴子、根本 健助、茂木 衛、吉田 美枝子、和田 直子
-------	--

【法人・団体】

6口1件	茨城南部工業協同組合
5口2件	潮来市建設業組合 潮来工業団地連絡協議会 三愛理研(株)、サン・トックス(株)、三和紙工(株)、昭和産業(株)、(株)千代田グラビア、トノハテクノ(株)、丸一鋼管(株)
3口3件	(株)いたこ、兼平ゴム工業(株)、(株)セキネネオン
1口33件	飯島建設(株)、(有)石村電気、牛堀接骨院、大川行政書士事務所、介護老人保健施設あおぞら、鹿島育成園、かすみ認定子ども園 関東自動車(株)、(株)グッドライフ潮来、グループホームこころ、ショッピングプラザララー会、甚兵衛寿司、スサキ認定子ども園 関彰商事(株)ビジネスソリューション部鹿行支店、出口会計事務所、特別養護老人ホームあやめ荘、特別養護老人ホームいたこの郷 特別養護老人ホーム福楽園、とんかつとん平、なめがたしおさい農業協同組合、(有)東関東サービス、ふれあい潮来 認定子ども園潮来子ども園、認定子ども園こひつじ園、認定子ども園慈母学園、認定子ども園しらほ園、認定子ども園日の出子ども園 日の丸家具・観音堂、マツザキマテリアル(株)リハプライド日の出、ムロタニ(株)、(株)森内建設、ライフサポートセンター潮来 リハビリデイサービス孫の茶

賛助会費 2,000円×138口

【個人】潮来市社会福祉協議会 評議員等

1口2件	篠塚 洋一、田口 健
------	------------

【法人・団体】

70口1件 (民生委員・ 児童委員)	高田 右子、増田利恵子、鶴田 和夫、永作やす子、加藤ふさ子、飯島 勇、比佐 和子、藤岡 京子、大森奈保子、杉田 陽子 橋本 良枝、酒井 昇一、大塚 洋子、紫村 栄、金塚 茂、野川 時子、大川 康洋、井上志津江、円戸 悦子、山野 信雄 栗田 弘子、稲田 京子、田中 悦子、箕輪 高二、伊丹 静江、根本 瑞子、石田 義治、石井 秀実、根本 初恵、宮内 博 坂上まさ子、宮本 照子、富永 幸子、方波見良雄、土井佐多雄、窪谷 一夫、宮田 照夫、大内二三子、小野 玲子、小松崎正巳 小島 成一、岩畑 秀夫、岡部千恵子、黒須 俊行、小屋野光一、小林 栄、橋本 美江、茂木 徳治、大輪 和義、小沼 文江 平林 育代、岸根 英彦、根本美佐子、箕輪 泰江、志村 良子、佐野ゆり子、石村 久枝、布施 聡、椎木とし子、石神 久子 鈴木はつ子、豊野 行夫、明間 愛子、茂木 稜威、小川 清司、前島 政江、前山 教夫、田所 茂乃、柏崎 義一、茂木 春美
50口1件	潮来市区長会
5口1件	茨城日産自動車(株)潮来須賀店
2口1件	杉下法律事務所
1口9件	(株)敬文館、(株)セイミヤ、千歳屋旅館、土子そば店、浜野電機商会、ホテル芝田、政木屋、未来サービス、村田自動車工業

就任あいさつ

事務局長 坂本 元一

本年4月より、社会福祉協議会の事務局長に就任しました坂本と申します。これからどうぞ宜しくお願いします。

さて、団塊の世代が75歳以上になる2025年(超高齢社会)を目前にして、社会福祉協議会(社協)に求められる役割は増加しており、いかに社協の活動を地域の皆さんに伝えていけるかが重要であると考えます。

社協と地域の皆さんとの関係がより身近なものになること、社協と関わった方がまた社協に行きたいと思えるような関係性を築くこと、これらを目指し活動していきます。

この機関紙「きずな」をはじめ、SNSでの情報発信、ホームページへの掲載などで社協の活動を紹介してまいります。

令和3年度 善意の箱（募金箱）

326,902円 の寄付を

いただきました。

ご協力ありがとうございました。

潮来市社協では、善意の箱という募金箱を市内の施設や商店等に設置し、市民の皆様からの寄付を募っています。寄付金は社協が推進する社会福祉事業に活用させていただいております。



令和3年度「善意の箱」設置協力店一覧 ※順不同

コメリハードアンドグリーン潮来店	甚兵衛寿司	ウエルシア潮来須賀南店
サンキ牛堀店	ラーメン純輝	兼平ガソリンスタンド
タイヨー牛堀店	牡丹江	つち子そば店
惣菜なごみ	マンジョーレ	茶居夢
シューズショップカネヒラ	潮来整骨院	くるまやラーメン潮来店
大地堂	箕輪整骨院	海鮮倶楽部
セブンイレブン潮来あやめ1丁目店	潮来カントリー倶楽部	あじ屋
セイミヤ潮来店	ジェイゴルフ霞ヶ浦	弥生商店
セイミヤ延方店	潮来市シルバー人材センター	潮来市中央公民館
原弥兵衛商店	潮来市立図書館	潮来市社会福祉協議会
とんかつとん平	道の駅いたこ	



共同募金運動は、毎年10月1日から全国一斉に始まり、12月の歳末たすけあい募金を含め、3月31日まで行われます。お寄せいただいた募金は、潮来市の福祉活動費や、災害時には被災地の復興支援費にあてられ、困難を抱えている人のために使われています。



一般募金

戸別募金 (5,763世帯)	2,029,160円				
潮来小学校	4,145円	牛堀小学校	13,745円	かすみ認定こども園	9,981円
津知小学校	8,240円	潮来第二中学校	22,000円	あやめこども園	4,500円
延方小学校	12,138円	牛堀中学校	12,500円	職域募金	29,028円
日の出小学校	8,200円	認定こども園うしぼり園	3,290円	その他	13,581円

一般募金総額 **2,170,508円**

歳末たすけあい募金

戸別募金 (5,763世帯) 572,900円

歳末たすけあい募金総額 **572,900円**

ご協力ありがとうございました。

合計 **2,743,408円**

新型コロナウイルス感染症の影響により収入減少、失業された方へ

■生活福祉資金の特例貸付 申込締切が令和4年8月末まで延長されました

茨城県社会福祉協議会では、新型コロナウイルス感染症の影響による休業等によって収入が減少した世帯や失業等された世帯を対象に当座の生活費を貸し付ける生活福祉資金の特例貸付事業をおこなっています。特例貸付についての最新情報は茨城県社協もしくは本会のホームページを確認してください。

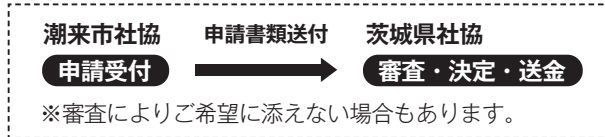
●緊急小口資金（無利子・20万円以内）

■新型コロナウイルス感染症の影響を受け、休業等により収入減少があり、緊急かつ一時的な生計維持のための貸付を必要とする世帯が対象となります。

●総合支援資金（無利子・月額20万円以内）

■新型コロナウイルス感染症の影響を受け、収入の減少や失業等により生活に困窮し、日常生活の維持が困難となっている世帯が対象となります。

<生活福祉資金の申請から決定までの流れ>



【貸付上限額】	・ 2人以上世帯	月20万円
	・ 単身世帯	月15万円
【貸付期間】	原則3ヶ月以内	

<送金について>

緊急小口資金、総合支援資金ともに、茨城県社協で書類を受理してから概ね3週間程度を予定しています。

■問合せ・申請窓口：潮来市社協（潮来市辻765） ☎63-1296

潮来市高齢者等ごみ出し支援事業について

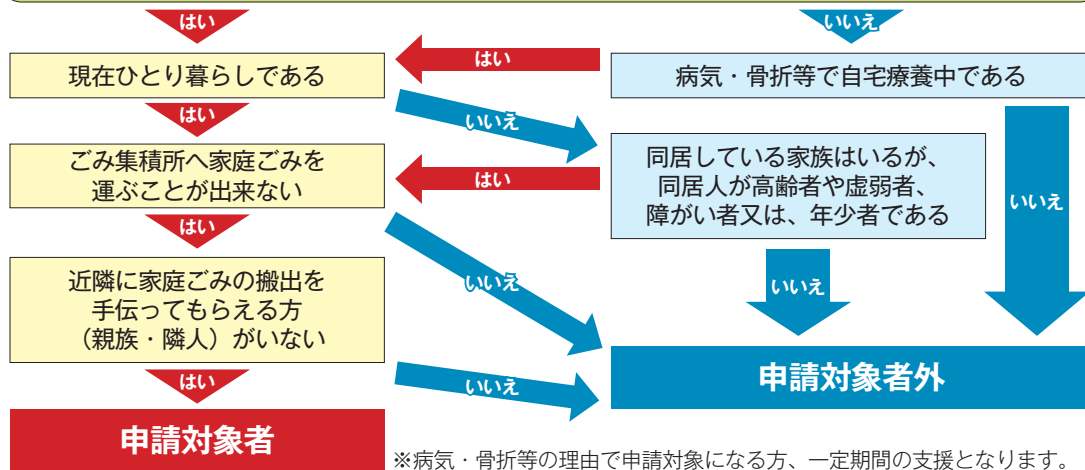
ひとり暮らしや高齢者世帯などが増えているなか、集積所までごみを出すことが出来ない方の家庭ごみを戸別収集し、在宅での生活維持を支援します。

支援対象チェックシート

『はい』は赤い矢印
『いいえ』は青い矢印
にお進みください

次のいずれかに該当する方

- ①現在65歳以上で要介護認定（要介護・要支援）の認定を受けている
- ②心身障がいがあり、日常生活で介助又は介護を必要としている



※病気・骨折等の理由で申請対象になる方、一定期間の支援となります。

申請方法

『潮来市高齢者等ごみ出し支援事業利用申込書』に必要事項を記入し、申請してください。申込書は潮来市ホームページでダウンロードしていただくか、潮来市役所環境課・高齢福祉課・社会福祉課又は潮来市地域包括支援センターで取得できます。

ごみの回収方法

利用決定された居宅に、委託事業者が週に一度訪問し、指定回収場所に設置された蓋つきポリ容器から家庭ごみを回収します。（蓋つきポリ容器は、利用者で用意してください。）ご利用前にご自宅を訪問し、容器を置く場所を確認しますのでその際に搬出場所を決定します。回収は週に一度なので曜日ごとに出す必要はありません。潮来市指定のごみ袋・コンテナを使用し、可燃ごみ・不燃ごみ・資源ごみの分別をお願いします。※粗大ごみは回収しません。

【お問合せ】 潮来市役所環境課 環境グループ ☎63-1111 内線251～253

ボランティアコーナー

ボランティア活動保険のご案内

～ボランティア活動中の様々な事故によるケガや損害賠償責任を補償します！～

新設 特定感染症重点プラン

新規加入の場合、従来の補償プランでは補償開始日から10日以内に発病した特定感染症については補償の対象となりませんが、補償開始日から補償の対象となるプランです。

保険金の種類		補償プラン	基本プラン	天災・地震補償プラン	【新設】 特定感染症重点プラン	
ケガの 補償	死亡保険金			1,040万円		
	後遺障害保険金			1,040万円(限度額)		
	入院保険金日額			6,500円		
	手術保険金	入院中の手術			65,000円	
		外来の手術			32,500円	
	通院保険金日額			4,000円		
	特定感染症		補償開始日から10日以内は補償対象外(*)		初日から補償	
賠償責任の 補償	賠償責任保険金 (対人・対物共通)			5億円(限度額)		
年間保険料			350円	500円	550円	

◆ご加入は、お1人につきいずれかのプラン1口のみとなります。

◆詳細につきましては、潮来市ボランティアセンターにお問合せください。(☎63-1296)

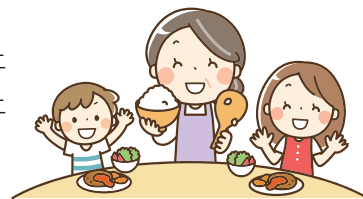
子ども食堂推進事業(助成金)のお知らせ

潮来市内において子ども食堂を開催される団体を対象とした、運営費の助成を実施しています。

- 対 象：潮来市ボランティアセンターにボランティア登録をし、子ども食堂を開催する団体
- 助 成 額：(1) 助成1年目 年50,000円 ※開催予定回数年6回以上
(2) 助成2年目 年30,000円 ※開催予定回数年10回以上
(3) 助成3年目 年10,000円 ※開催予定回数年10回以上

◆詳細につきましては、潮来市ボランティアセンターにお問合せください。

(☎63-1296)



新入学児童へ巾着袋を贈呈

潮来市教育長室にて巾着袋贈呈式が行われました。巾着袋は、潮来市ボランティアセンターの「華の会」、「ボタンの会」の皆様が、市内小学校新入学児童に向け、一つ一つ手作りで作成してくださいました。

新一年生の児童のみなさん、巾着袋をご活用いただき、楽しい学校生活を送ってください。



社協からのお知らせ

— 善意銀行預託者の紹介 — (令和3年12月1日～令和4年3月31日)

心温まるお気持ちをお寄せくださりまして、誠にありがとうございます。お預りした善意は社会福祉向上のために活用させていただきます。

♥寄付金預託の部♥ (敬称略)		延方中学校卒業ともしび会 69,764円		前島益男 50,000円	
道の駅いたこ	3,050円	(株)HAGUMARU社長 松崎昌樹	12,000円	すぎやま工房	10,000円
道の駅いたこLive実行委員会	8,700円	潮来市体協シニア会	20,000円	ヤックスデイサービスセンター潮来	10,000円
鹿行モラロジー事務所女性クラブ		尾辻 光功	550円	匿名	7,945円
虹の会	10,000円	ヘルスランドさくら	7,300円	匿名	2,000円
鹿行歌謡愛好会代表堀越健一	8,297円	(有)たがねや	10,000円	匿名	2,000円
税理士法人権名会計	172,109円	(株)菱木土建	20,000円	匿名	2,000円
若楨 佳一	100,000円	小野村工業(株)	10,000円	匿名	2,000円
若楨 洋司	100,000円	(有)かつら印刷	10,000円	匿名	1,500円
♥物品預託の部♥ (敬称略)		(株)HAGUMARU社長 松崎昌樹		(株)大和屋商店	
尾崎 廣 タオル260枚せっけん40個		フィールド用車椅子 2台		匿名	米120kg
亀田 理恵 お菓子、ジュース、ティッシュ		水戸ヤクルト販売(株)潮来センター		匿名	米90kg
		非接触型温度計 2台		匿名	米30kg
水郷潮来直販委員会	米5kg×160袋	潮来ライオンズクラブ	米300kg	匿名	米10kg
茂木 俊行	米120kg	大久保 京子 タオル100枚マスク150枚		匿名	食料品
榊原 勝男	生理用ナプキン500枚米60kg	大森 文子	はがき	匿名	お買物券5,000円分
兼平 和樹	生理用ナプキン500枚米60kg	森 一男	米90kg		



潮来ライオンズクラブ様
ITAKO子どもフードパントリー
開催時にお米をいただきました。



(株)HAGUMARU社長 松崎昌樹様
寄付金、フィールド用車椅子2
台を寄贈いただきました。



水郷直販委員会様
ITAKO子どもフードパントリー
開催時にお米をいただきました。

各種相談の案内について

福祉心配ごと相談	法律相談
7月6日(水)	7月20日(水)
8月3日(水)	8月17日(水)
9月7日(水)	9月21日(水)

場 所：潮来市社会福祉協議会
時 間：1組30分、6組まで
料 金：無料
内 容：財産問題、土地売買、金銭
賃借、境界線問題、災害等
※各種相談とも事前予約制となっております。空き状況はお問い合わせください。

潮来市社協の事業や地域の福祉活動などの情報を提供していきます。この機会にぜひ登録を!!



Instagram Facebook

編集後記

コロナの感染拡大が始まって2年が過ぎ、未だに収束が見えない状況であります。コロナ禍だから「できない。」「コロナだからやめよう。」と全てやらないのではなく、コロナの感染防止に努めながら、必要なことや大事にしたいことは続けていくことが大切であると考えています。

新年度がスタートしました。広報委員会もメンバーが一新し、新体制での広報紙「きずな58号」の発行です。初めての広報紙の発行にあたり、共通理解を図りながら取り組んできました。

多くの皆様に親しんでもらえる広報紙を目指していきます。(方波見記)

広報委員

委員長 方波見 守一
委員 市川 隆男
吉田 美枝子
坂本 貴徳
高橋 将行
事務局 大川 文恵
茂木 絵利子